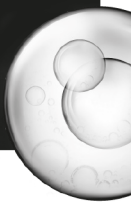


# BRAZIL HAJEGYENESÍTŐ

ALISADO BRASILEÑO



## 12 HÉTEN ÁT TARTÓ PROFESSZIONÁLIS EGYENESÍTÉS

**Otthoni hajegyenestő** kezelés professzionális eredménnyel. A glioxilsav alapú formulának köszönhetően a termék a hajsál mélyére hatol, ezzel akár 12 hétig tartó **tökéletes egyenességet** biztosít, a haj károsítása nélkül. Vegán és bőrgyógyászatilag tesztelt formula, melyet növényi keratin, organikus argánolaj, sheavaj és aminosavak alkotnak.

Mindez **hialuronsavval** gazdagítva, hogy visszaállítsa a haj fényét, nedvességét és puhaságát. Így a végeredmény könnyen kezelhető, természetes, szőszmentes haj.

### A KÉSZLET TARTALMAZZA:

- 1 tasak előkezelő sampon x 15ml
- 1 tubus egyenesítő maszk x 150ml
- 1 sampon x 30ml
- 1 balzsam x 30ml
- Egy pár kesztyű
- Használati utasítás

- **(1) ELŐKEZELŐ SAMPON:** mélyen tisztítja, hidratálja és védi a hajsálakat, felkészítve azokat az egyenesítő maszk használatára. **Javaslat:** vidd fel nedves hajra, majd habosodásig masszírozd gyengéden a hajba. Végül öblítsd le.
- **(2) EGYENESÍTŐ MASZK:** egyenesítő maszk a haj simaságáért. **Javaslat:** az egyenesítő maszk felvitele előtt mosd meg hajadat, de ne használj balzsamot. Teljesen szárítsd meg a hajad, majd válaszd négy részre és kezd el felvinni az egyenesítő maszkot a fej hátuljától haladva. Vidd fel 1-1,5 cm vastagságú tincsenként a maszkot a haj teljes hosszára, ügyelve, hogy a fejbőrtől tarts 0,5-1 cm távolságot. Bizonyosodj meg róla, hogy mindenhová egyenletesen felvitted és eloszlattad az anyagot. Hagyd hatni 15 percig, majd fésüld ki a felesleges maszkot. A hajban maradt maszkot hajszáritó és egy (kör- vagy lapos) hajkefe segítségével szárítsd bele a hajadba anélkül, hogy szárítás közben eltávolítanád a már felvitt anyagot. Fontos, hogy a haj teljesen száraz legyen! Amint a haj teljesen száraz, bontsd vékony tincsekre és vasald át. Tincsenként 8-12 alkalommal vasald át a hajadat a tövektől a hajvégekig, 200-230 °C-os hajvasalóval. **A haj alapos és tincsenkénti átvasalása biztosítja a legoptimálisabb eredményt!** Várj 5 percet, amíg a haj teljesen kihűl, öblítsd ki alaposan (!) a maszkot és mosd meg újra a hajadat a samponnal, majd használd a balzsamot is. Végül hajszáritóval és egy kefe segítségével szárítsd meg a hajadat.
- **(3) SAMPON:** hidratálja és védi a haját, fényt és puhaságot biztosít. Sérült, igénybevett hajra fejlesztve az egyenesítő kezelés mellé. **Javaslat:** alaposan öblítsd ki a maszkot a hajból, a sampont vidd fel nedves hajra és óvatosan masszírozd bele. Bőséges vízzel öblítsd le.
- **(4) BALZSAM:** Intenzív védelmet nyújtó és hidratáló balzsam az egyenesítő maszk mellé. **Javaslat:** vidd fel nedves hajra, hagyd hatni 3 percig, majd bő vízzel öblítsd ki.

**ÓVINTÉZKEDÉSEK:** a felvitelhez viselj kesztyűt! Szembe ne kerüljön! Amennyiben a termék szembe kerül, azonnal öblítsd ki bő vízzel és konzultálj orvossal! Kerüld a bőrrel való érintkezést! A felvitelnél kerüld el a fejbőrt! Amennyiben bármilyen szokatlan reakció lép fel, hagyd abba a használatát! Hűvös, száraz helyen tárolandó. Gyermekek elől elzárva tartandó. Kizárólag külső használatra! Ne nyeld le!

## SZÜKSÉGES ESZKÖZÖK:

Az egyenesítés folyamatához a következőkre lesz szükséged:

- Hajvasaló
- Hajszárító
- Kefe (lapos, kerek vagy fésű)
- Fésű
- Törölköző

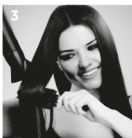
## HASZNÁLATI ÚTMUTATÓ



Moss haját az **ELŐKEZELŐ SAMPONNAL (1)**, szükség esetén akár kétszer. Töröld szárazra, majd szárítsd meg teljesen a hajadat hajszárítóval. **MÉG NE HASZNÁLD A BALZSAMOT!**



Válaszd két részre a hajadat. Vedd fel dobozban található kesztyűt és vidd fel a **BRAZIL EGYENESÍTŐ MASZKOT (2)**. Ügyelj arra, hogy 0,5-1 cm távolságra a fejbőrödől ne kerüljön termék. Alaposan oszlasd el a hajon, egészen a hajvégekig, ügyelve arra, hogy a maszk egyenletesen kerüljön a haj teljes hosszára. **A KRÉM NE ÉRINTKEZZEN A FEJBŐRREL.** Hagyd hatni 15 percig, majd **TÁVOLÍTSD EL A FELESLEGET EGY FÉSŰ SEGÍTSÉGÉVEL.**



A krémet szárítsd bele a hajadba hajszárító és kefe segítségével. **LEGYEN TELJESEN SZÁRAZ A HAJAD!**



Vékony tincsenként 8-12 alkalommal vasald át a hajadat a tövektől a hajvégekig, 200-230 °C-os hajvasalóval.

A vasalót egyenletes sebességgel húzd végig a tincsek teljes hosszán.

**⚠ NAGYON FONTOS:** Ha vékony vagy sérült a hajad, gyorsan, egyenletes sebességgel végezd a vasalást, különösen a hajvégeken, vagy csökkentsd a hőmérsékletet 150-180 °C-ra.

A haj alapos és tincsenkénti átvasalása biztosítja a legoptimálisabb eredményt.

Vasalás után várj 5 percet, amíg a hajad kellőképpen kihűl!



Öblítsd ki alaposan bő vízzel a hajadat, amíg teljesen eltávolítottad róla a maszkot. Moss haját, ehhez használd a **SAMPONT (3)**, és ha szükséges, ismételd meg a hajmosást. Majd vidd fel a **BALZSAMOT (4)** is. Hagyd hatni 3-5 percig, majd öblítés után szárítsd meg újra a hajadat hajszárítóval.



Videós használati útmutatóért olvasd be a QR-kódot!

Hővédelemmel és hőmemóriával rendelkező termék. A haj simasága a hajszárító hőjének hatására aktiválódik, ezért kezelés után javasolt a gyakori hajszárítás a hosszabb távú eredmény érdekében.

## GYAKORI KÉRDÉSEK

### • MI AZ A KATIVA BRAZIL HAJEGYENESÍTŐ?

Ez egy egyedi, egyszerűen és otthon végezhető kezelés, amely professzionális eredményt nyújt. Kisimítja és szőszmentessé teszi a haját, csökkenti a volumenét és göndörséget, miközben visszaadja a haj vitalitását.

### • HA KORÁBBAN VOLT MÁR HASONLÓ HAJEGYENESÍTŐ KEZELÉSEM, HASZNÁLHATOM A KATIVA BRAZIL HAJEGYENESÍTÉST?

Igen. Alkalmazható bármilyen korábbi hajegyenésítés után.

### • MELYIK TERMÉKET HASZNÁLJAM AMENNYIBEN FESTETT SZŐKE VAGY BARNA HAJAM VAN?

A világos, illetve szőke hajtónusú hajhoz a **Brazil Hajegyenésítő Blonde**, a sötétebb árnyalatokhoz pedig a **Brunette Brazil Hajegyenésítő** szettet ajánljuk.

Fontos figyelembe venni, hogy az egyenesítés hatással lehet a hajszínre. Javasoljuk a hajfestést az egyenesítő kezelés utánra időzíteni. Egyenesítés után akár azonnal festhető a haj.

### • MENNYI IDEIG TART A KATIVA BRAZIL HAJEGYENESÍTŐ HATÁSA?

A hatás **12 hétig** is tarthat, amennyiben helyesen végeztük a kezelést. Hogy megőrizzük a kívánt hatást, javasoljuk a Kativa Post Alisado Brasileño utókezelő termékcsalád használatát, amely az ActiLiss formulájának köszönhetően akár 50%-kal meghosszabbíthatja az egyenesítő hatás hosszát.

### • ELŐFORDULHAT, HOGY GŐZ KELETKEZIK A KATIVA BRAZIL HAJEGYENESÍTŐ KEZELÉS SORÁN?

Igen. A gőz a hőhatás következtében keletkezik, amit a hajban lévő nedvesség idéz elő hajszáritás és hajvasalás során. Normális jelenség, ez jelzi, hogy a termék behatol a hajszáiba. A kialakuló gőz mérsékelt, nem mérgező és nem irritáló. A termék nem tartalmaz semmilyen a kozmetikában tiltott anyagot. A kezelés elvégzése jól szellőző helyen ajánlott.

### • HOGYAN HASZNÁLJAM A HAJVASALÓT?

A hajvasalót lassan, de egyenletes sebességgel húzd végig a tincseken, hogy a termék bejusson a hajszálakba és a felesleg gyorsabban elpárologjon a hajból. Vékony tincsenként, a haj teljes hosszába 100%-ig bele kell vasalni a maszkot, hogy az teljesen beszívódjon a hajba. A hajnak vasalás után ugyanolyan száraznak kell lennie, mint száritást követően.

**Nagyon fontos: amennyiben a haj sérült, ajánlott alacsonyabb hőmérsékleten, 150-180 °C-on vasalni, fokozottan ügyelve a hajvégekre. Amennyiben erősen károsodott a haj, az egyenesítést megelőzően ajánljuk a regeneráló kezelés használatát.**

### • HASZNÁLHATOK HAJCSATOKAT A KATIVA BRAZIL HAJEGYENESÍTŐ KEZELÉS UTÁN?

Igen, a haját hajcsattal fel lehet fogni anélkül, hogy az egyenesítést befolyásolná.

### • OKOZHAT A KEZELÉS VISZKETÉST A FEJBŐRÖN?

Kizárólag akkor fordulhat elő viszketés, ha a maszk érintkezik a fejbőrrel. Ezért javasolunk 0,5-1 cm távolságot tartani a fejbőrtől. Amennyiben mégis hozzáérne a maszk, meleg vízzel öblítsd le az érintett területet.

### • MENNYI IDEIG TART A KEZELÉS ELVÉGZÉSE?

A kezelés ideje eltérő lehet, mert függ a haj hosszától és mennyiségétől. Nagyon fontos, hogy a megfelelő módon végezd a kezelést. Különösen a hajszáritás és hajvasalás lépéseknél kövesd pontosan az utasításokat annak érdekében, hogy a várt eredményt kaphasd.

### • MILYEN HOSSZÚ ÉS MENNYISÉGŰ HAJRA AJÁNLOTT A KATIVA BRAZIL HAJEGYENESÍTŐ SZETT?

A készletet középhosszú hajra ajánljuk. Amennyiben extra hosszú hajjal rendelkezel, két doboz használatát javasoljuk.

